

## UNSER LEISTUNGSPORTFOLIO

Unser Ausgangspunkt: die industriell vorgenutzte Fläche

RAG Montan Immobilien zählt bundesweit zu den wenigen Anbietern, die sämtliche Leistungen rund um **Flächenentwicklung** und **Flächenrecycling** aus einer Hand erbringen – ganz gleich wie komplex sich ein Projekt gestaltet oder wie heterogen sich ein industriell vorgenutztes Areal erweist.

Je nach Eignung der Brachflächen und in enger Abstimmung mit den Kommunen ermöglichen unterschiedliche Folgenutzungen – von Gewerbe, Wohnen, Freizeit/Naherholung und Logistik bis hin zu sozialen Einrichtungen.

Nach Ende des Steinkohlenbergbaus betreiben wir den Rückbau von Gebäuden, sanieren alte Schächte und Böden, reinigen Grundwasser und betreiben dauerhafte Nachsorge – zusammenfassend **Sanierungsbergbau** genannt.

Zur Endgestaltung und Rekultivierung von Bergehalden sowie zur Sanierung und Baureifmachung von Betriebsflächen übernehmen wir Bodenmassen aus externen Bauvorhaben zur Verwertung. Durch das **Bodenmanagement** tragen wir zur Versorgungssicherheit bei und sparen durch den Ersatz natürlicher Baustoffe wertvolle Ressourcen ein.

Darüber hinaus investieren wir in die **Erneuerbaren Energien**: Gemeinsam mit lokalen Energieversorgern planen und errichten wir in NRW effiziente Windkraftanlagen auf geeigneten ehemaligen Montanflächen.

Den **ökologischen Ausgleich** im Auftrag von öffentlichen, gewerblichen und privaten Bauherren verwirklicht unsere 100%-Tochter Landschaftsagentur Plus. Umweltplanung, Umweltbaubegleitung und Kompensationsmanagement gem. §13 Bundesnaturschutzgesetz sind hier die Aufgaben.

**Kurz gesagt: Wir bieten Investoren, Bauunternehmen, Kommunen und Institutionen optimale, flexible Lösungen.**



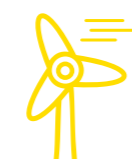
**Flächenentwicklung**



**Sanierungsbergbau**



**Bodenmanagement**



**Erneuerbare Energien**



**Ökologischer Ausgleich**

# SIE HABEN NOCH FRAGEN?

KONTAKTIEREN SIE UNS GERNE.

**RAG Montan Immobilien GmbH**


Im Welterbe 1–8

45141 Essen

Tel.: 0201 378-0

info@rag-montan-immobilien.de

www.rag-montan-immobilien.de

 Sie finden uns auch bei Facebook!

Bildnachweis:  
© RAG Montan Immobilien,  
Thomas Stachelhaus



FLÄCHEN ENTWICKELN,  
**ZUKUNFT GESTALTEN.**

## RAG Montan Immobilien – ein Unternehmen im Verbund des RAG-Konzerns

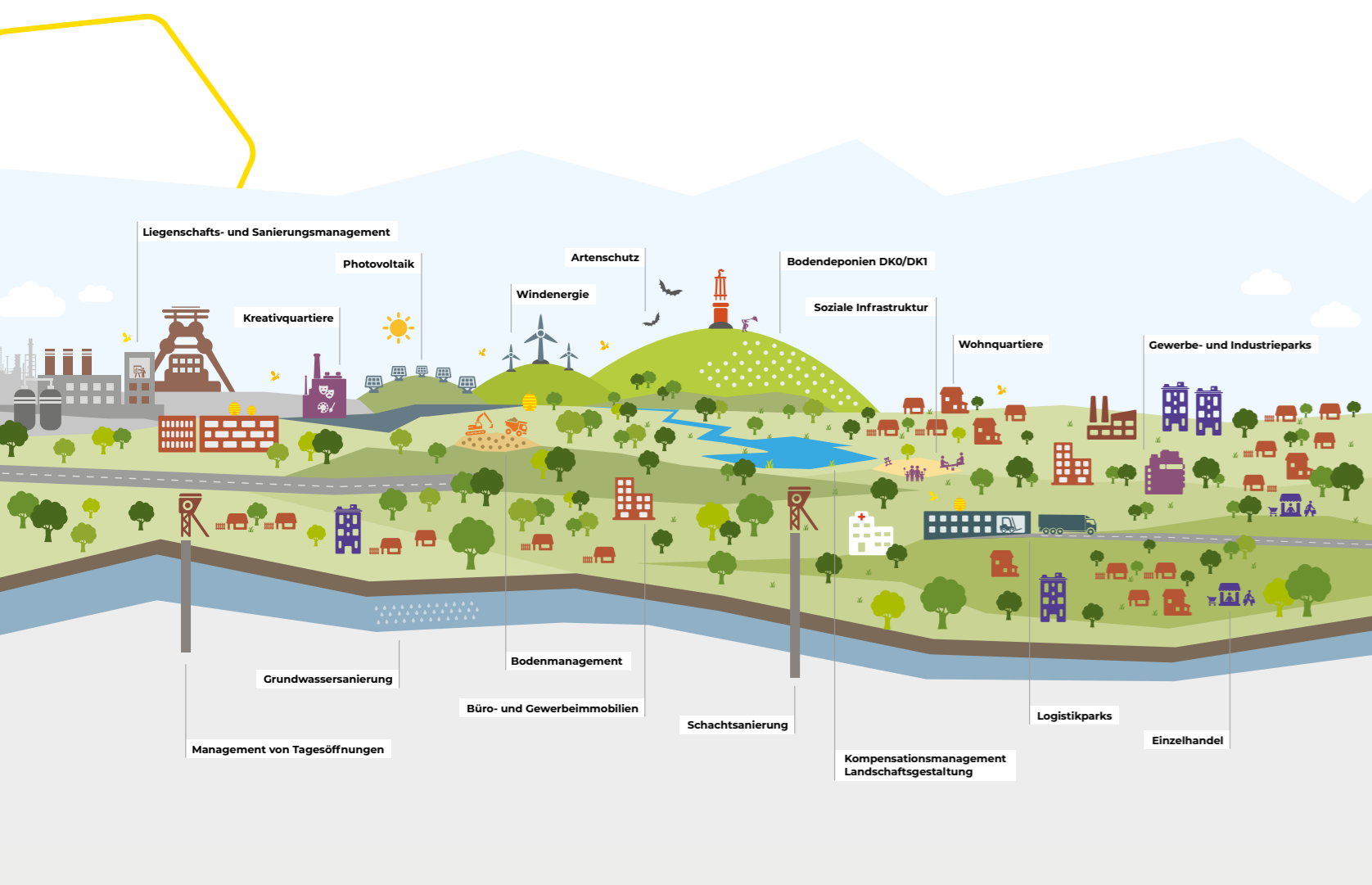
Unsere Herkunft, unser Revier.

Seit über 40 Jahren entwickelt RAG Montan Immobilien industriell vorgezogene Areale zu gefragten Standorten, sorgt für neue wirtschaftliche Impulse und regionales Wachstum und leistet damit einen Beitrag zum Schutz von Freiflächen.

Als Eigentümer und Eigentümervertreter großer Flächen der Montanindustrie in NRW und im Saarland betätigen wir uns als Flächenentwickler, Investor und Projektpartner. Das reicht von der Sanierung ehemaliger Areale des Steinkohlebergbaus über deren Entwicklung bis hin zur Vermarktung von Grundstücken.

Mit unserem vielseitigen Know-how entwickeln wir die Flächen zu dringend benötigten Wohn- und Gewerbeflächen sowie Flächen für soziale Infrastrukturen und zur Naherholung. Mit aktuell rund 75 Entwicklungsprojekten in NRW und im Saarland leisten wir einen Beitrag zum Strukturwandel und zur Steigerung der Lebensqualität in den ehemaligen Bergbauregionen. Diese Aufgabe erfüllen wir mit Leidenschaft – aus Verantwortung für Mensch, Natur und Region.

## LEBENS- WERTE REGIONEN SCHAFFEN



## Wandel als Chance

Wandel gestalten, Wachstum fördern, Regionen stärken.

Gemeinsam mit der Landesregierung Nordrhein-Westfalen, dem Regionalverband Ruhr, vier Landkreisen und 17 Kommunen sowie der RAG Aktiengesellschaft hat sich die RAG Montan Immobilien 2014 auf die vorausschauende Revitalisierung 20 ausgewählter Bergbauflächen verständigt. Angestrebt wird die nachhaltige Folgenutzung dieser regionalökonomisch und städtebaulich bedeutsamen Bergbaubrachen – mit dem Ziel, soziale und ökonomische Strukturen zu stärken, wohnungsnahen Arbeitsplatzangebote zu schaffen und damit zur Steigerung der Lebensqualität in den betroffenen Regionen beizutragen.

Entdecken Sie alle unsere Projekte auf:  
[rag-montan-immobilien.de](http://rag-montan-immobilien.de)



## Unsere Flächen für Ihre Projekte

Attraktiv, sicher, zukunftsfähig.

Als erfahrener Entwickler mit einem umfangreichen Flächenportfolio bieten wir attraktive Baugrundstücke im Ruhrgebiet und im Saarland, die unterschiedlichste Folgenutzungen ermöglichen. Ob für Wohnen, Gewerbe, Büroimmobilien, Industrie, Logistik oder Kreativwirtschaft: Bei uns erwerben sie ein nach strengen Maßstäben saniertes Grundstück mit oder ohne Bestandsgebäuden an einer besonderen Adresse. Wir freuen uns auf Ihre Anfrage.

Alle Angebote finde Sie hier:  
[rag-montan-immobilien.de/immobilienangebot](http://rag-montan-immobilien.de/immobilienangebot)

